



www.timecarflotas.com



TE AYUDAMOS A

OPTIMIZAR EL RENDIMIENTO

DE TU RADIOEMISORA

Timecar es un sistema de gestión de flotas especialmente diseñado para el sector del taxi, basado en tecnología Cloud, accesible desde un explorador web desde cualquier PC o dispositivo con conexión a internet, que permite optimizar al máximo la gestión de solicitudes y reserva de servicios. Una solución de altas prestaciones, especialmente diseñada según los requerimientos y necesidades del sector, que cuenta con una interfaz clara e intuitiva, que permite su uso sin necesidad de complejos conocimientos técnicos.

GESTIÓN DE TAXISTAS

Datos personales
Datos de facturación
Calificaciones
Datos de la licencia
Servicios personalizados.
[Tarjeta, Eurotaxi,
Wifi, otros]
Histórico de
servicios realizados

GESTIÓN DE SERVICIOS

Consulta del detalle de
los servicios/ reserva
Datos del taxista
Datos del cliente
Datos del servicio
Trayectoria del servicio
sobre el mapa
Histórico de cambio de
estado del servicio, en
camino, en puerta,
en trayecto y finalizado.

CONSULTA DE RESERVAS FUTURAS

Consulta del detalle
de la reserva
Modificación de la fecha y
hora de la reserva

OPCIONES ESPECIALES

Asignación desde el panel
de un servicio o reserva, a
una licencia



¿CÓMO FUNCIONA?

Gracias a Timecar, **tu radioemisora podrá agilizar la gestión de carreras, incrementando de forma sustancial el número de servicios prestados, reduciendo la carga de trabajo en la central y fomentando los índices de satisfacción de los usuarios**, tanto de los propios conductores, como de los usuarios finales del taxi.

Timecar permite monitorizar el estado y ubicación de la flota en tiempo real y asignar las solicitudes, de modo que se obtenga el máximo rendimiento con el menor coste posible, evitando desplazamientos innecesarios y reduciendo el consumo de carburante, gracias a su sistema de asignación por geolocalización.

Timecar cuenta con un innovador procedimiento de asignación de servicios, completamente configurable.

La asignación de servicios puede configurarse por localidad, en función de los siguientes criterios:

- Asignación al más próximo.
- Asignación al más próximo en la zona.
- Asignación al que más tiempo lleve en la zona.
- Asignación a las paradas, en orden de entrada en parada.
- Asignación a las paradas de la zona, pero asignando al que más tiempo lleve compartiendo orden.
- Asignación al más próximo, en caso de que no existan vehículos en parada.



- Asignación a los ocupados en zona, en caso de que no existan vehículos en parada o vehículos libres en zona.
- Asignación a la parada más cercana de otra zona, en caso de que no existan en la zona asignada vehículos en parada, vehículos libres o vehículos ocupados.
- Asignación al resto de paradas más cercanas en el resto de zonas.
- Asignación a flotas de terceros u otras localidades.

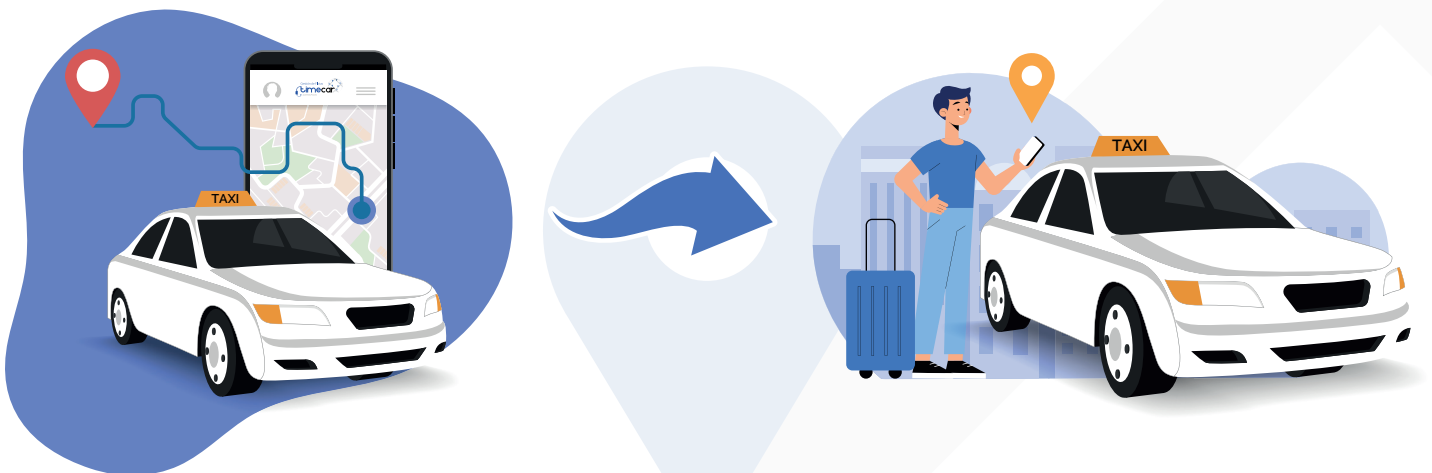
Este protocolo de asignación se puede configurar por localidad y parametrizar según la forma de trabajar de la flota. Existe la posibilidad de añadir nuevos criterios y algoritmos de asignación.

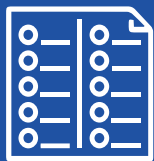
Pantalla de geolocalización:

- Visualización de los taxis en tiempo real.
- Visualización de la configuración zonal.
- Visualización de las paradas, taxistas en parada, orden y tiempo en parada.

Callejero/ puntos de interés.

Existe la posibilidad de incluir puntos de interés asociados a una dirección en concreto, que posteriormente se puedan utilizar desde la selección rápida de origen y destino.





PRINCIPALES VENTAJAS

Timecar es una forma rápida y eficaz de contar con la información necesaria para poder optimizar tu negocio, sacando el máximo partido a tu flota, con una inversión más reducida que con otras soluciones del mercado.

Timecar cuenta con un moderno sistema de reservas que puede ser configurado para que salten como un servicio normal a las paradas, un tiempo determinado antes del servicio o bien que puedan ser aceptadas por los taxistas X horas antes del servicio. Esta información es enviada al usuario de la aplicación móvil para mayor eficacia en el servicio.

Evita la saturación de la central, gracias a la centralita automatizada e integrada de Timecar:

- Recepción automatizada del servicio sin intervención de operadores para clientes habituales.
- Información mediante locución al taxista asignado.
- Acceso al histórico y reproducción de llamadas.

Timecar se adapta 100% a las necesidades de tu radioemisora, automatizando procesos y permitiendo una gestión completa y precisa de tu tarea diaria.



CLIENTES

Ficha del cliente

Observaciones especiales del cliente

Histórico de servicios solicitados



INFORMES

Servicios finalizados entre fechas

Servicios por taxista



GESTIÓN DE EMPRESAS

Aplicación para empresas ,en modo Tablet

Facturación para empresas

Facturación para empresas con factura delegada de los taxistas de la flota



SISTEMA DE MENSAJERÍA

Envío y recepción de mensajes a la flota



GESTIÓN DE TURNOS Y LIBRANZA

Opción de configurar turnos para los taxistas y que estos sean rotatorios. Horas de trabajo y descanso por día, así como días de descanso. La aplicación de conductor solo será operativa los días en los que el taxista pueda trabajar, mientras no haya superado el máximo de jornada configurado.



CONFIGURACIONES ESPECIALES

Posibilidad de que los servicios puedan entrar a flotas de apoyo de otras localidades

Posibilidad de que los servicios puedan saltar por distancia a taxistas ocupados, próximos a dejar el servicio en tránsito, y a la dirección de recogida del próximo servicio.

Posibilidad de que los taxistas vean el teléfono del cliente o no.

Posibilidad de que los usuarios vean el teléfono del taxista o no.

Posibilidad de que los usuarios vean el nombre del taxista o no.

Configuración del número de taxis a los que puede saltar un servicio a la vez ,por distancia.

Configuración del número de reintentos que el sistema busca taxi libre.



APLICACIÓN DEL CONDUCTOR

CONSULTA DE LAS PARADAS DE LA LOCALIDAD VISUALIZANDO:

Número de taxis en parada, licencia y orden en parada.

Número de servicios en cada parada, que han llegado en el día.

Número de reservas futuras por parada y rango horario en el que van a saltar .

RECEPCIÓN DE SERVICIOS

Información de distancia del servicio a la posición del vehículo.

Detalle del servicio: origen, destino, datos del cliente, observaciones y preferencias.

Si la localidad tiene precio cerrado aparece el precio informado al usuario de la aplicación como precio cerrado.

Opcional: por defecto, abre el navegador en el teléfono del conductor.

CONFIGURACIÓN DE TURNOS Y DESCANSOS

Inicio – descanso y fin de jornada.

Visualización del tiempo de conexión y descansos del resto de taxistas de la flota.

RESERVAS

En el caso de que el sistema permita la aceptación de reservas con antelación, se podrán consultar y aceptar las reservas, así como confirmar su realización durante el tiempo previo a la reserva que haya sido configurado.

LIBRE / OCUPADO

Configuración manual o integrada con el taxímetro.

ENVÍO Y RECEPCIÓN DE MENSAJES DEL CALLCENTER.

HISTÓRICO DE SERVICIOS REALIZADOS

SI LA APLICACIÓN DE USUARIO ES LA DE NTAXI, PERMITE EL PAGO A TRAVÉS DE APLICACIÓN

VISUALIZACIÓN EN EL MAPA DE LA POSICIÓN DEL RESTO DE TAXIS DE LA FLOTA

FUNCIONALIDADES ESPECIALES

Si el conductor recibe un nulo, al volver a la parada conserva la posición.

Posibilidad de configurar que los conductores puedan echar de la primera posición a un coche ,si incumple con las normas de conducta.



APLICACIÓN

TABLET – WEB EMPRESAS

Ntaxi dispone de una aplicación específica para empresas, restaurantes, hoteles, etc., a la que se puede acceder desde un navegador web o una Tablet Android, a instalar en las empresas. Esta aplicación permite:

**SOLICITUD RÁPIDA
DEL SERVICIO
PULSANDO UN
BOTÓN**

**SOLICITUD
PERSONALIZADA**

Fecha y hora de la solicitud

Número de taxis deseados

Detalle del cliente (número
de habitación hotel)

Preferencias requeridas
(eurotaxi, niños, etc.)



INTEGRACIONES CON TERCEROS

- Posibilidad de integración con aplicaciones de cliente de terceros.



CENTRALITA + CONTACT CENTER + IVR INTEGRADO

Central virtual

- Sistema de telecomunicaciones avanzado en la nube
- Solución 100% escalable
- Opción de grabación de llamadas con panel de control
- Comunicaciones securizadas

CC + IVR

- Servicio 100% en la nube
- Atención automatizada de la cola de llamadas mediante IVR con opción de entregar la llamada a un operador
- Mensajes de saludo, entrega y despedida personalizables
- Identificación del llamante -> integración para la apertura de ficha
- Panel supervisor con informes y estadísticas





APLICACIÓN NTAXI USUARIO

La aplicación de NTAXI usuario puede personalizarse y ponerse en marcha en modo marca blanca con otra marca diferente a NTAXI. Sus principales funcionalidades son:

- Solicitud rápida de un servicio a la posición el usuario.
- Solicitud indicando sobre el mapa el origen/ destino.
- Solicitud escribiendo la dirección de origen/ destino.
- Creación de puntos personales favoritos.
- Creación de puntos preconfigurados por localidad (aeropuerto, estación autobuses, etc.).
- Obtención de precio estimado.
- Pago a través de la aplicación.
- Precio cerrado, en localidades que la normativa lo ampare.
- Tiempo estimado de llegada de un taxi al punto de recogida del usuario.
- Una vez solicitado un servicio:
 - datos del taxista
 - tiempo estimado de llegada del taxi
 - visualización en el mapa del taxi mientras se acerca a la posición del usuario
- Valoración del servicio del taxista.
- Consulta del histórico de servicios.

Funcionalidades especiales (activables o no):

- Bonos promocionales a descontar según origen y destino.
- Monedero para el usuario, pudiéndose retornar al usuario un porcentaje del servicio.



Parque Tecnológico de León
C/ Andrés Suárez 5, 24009.

León (España)

Tfno.: +34 902214010

info@proconsi.com

www.proconsi.com