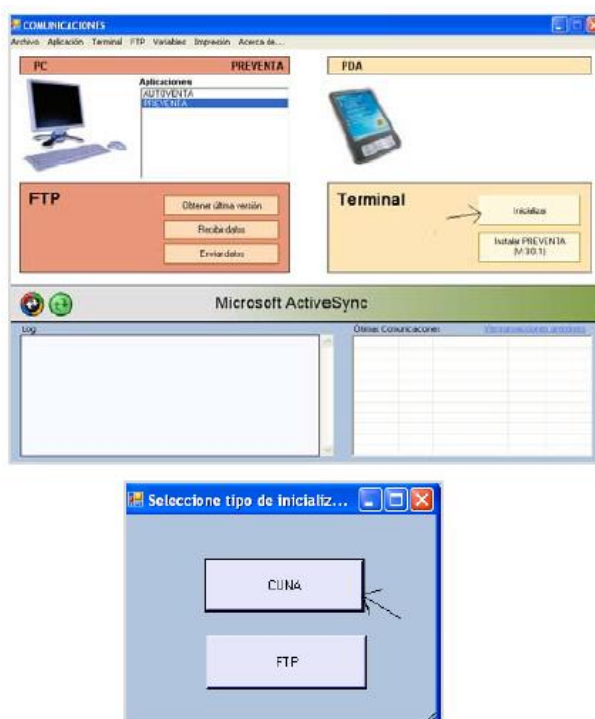


Cambio de año en PDAS para Nedco

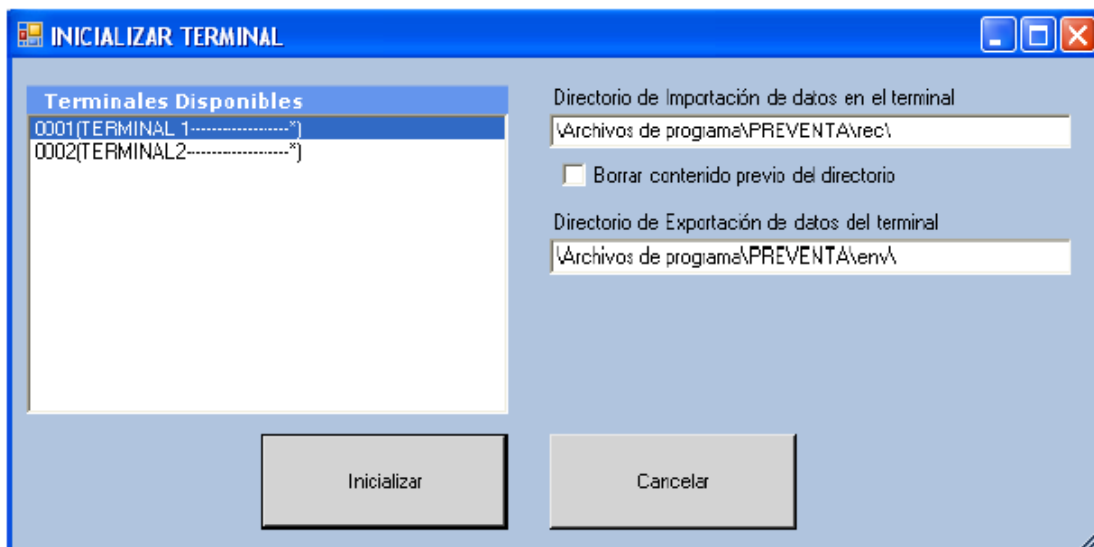
Una vez finalizado el año se deberá proceder a inicializar los Terminales al objeto de establecer la numeración del nuevo ejercicio (que empezará a contar desde cero).

Los pasos a seguir para realizar este proceso son los que se detallan a continuación:

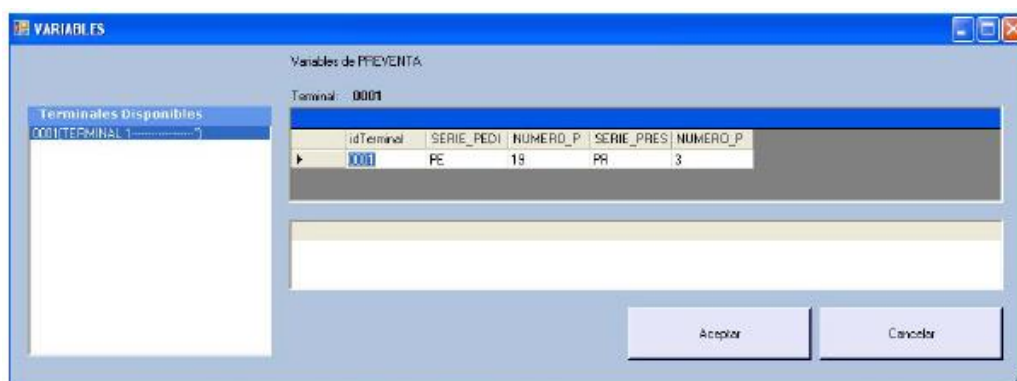
1. El primer paso será Descargar todos los datos de los TPV's en el ordenador, una vez hayamos finalizado todas las ventas del año anterior. (Recordemos que el proceso de inicialización borrará todos los datos incluidos en los Terminales).
2. Una vez que tengamos los datos recogidos en el programa, y a ser posible también incorporados en el programa de gestión, deberemos proceder a Inicializar los Terminales, Para ello deberemos ejecutar varios pasos:
 - A continuación, procederemos a la inicialización propiamente dicha:

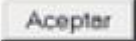


- Seleccionar terminal



- Ponemos las nuevas series para los terminales y los contadores a 1



- Una vez hayamos establecido la nueva numeración, pulsamos la tecla 
- A continuación, comenzará el proceso de traspaso de datos, y con ello finalizaremos la inicialización de los Terminales.
- Repetiremos el proceso para cada uno de los Terminales de los que dispongamos.